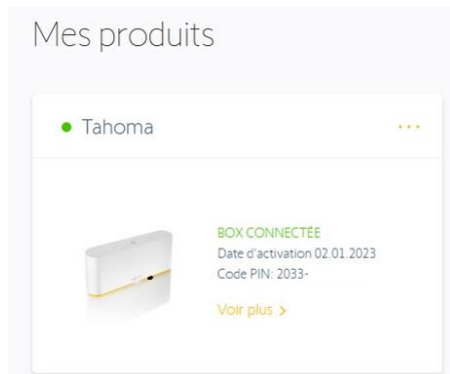


Bonjour,

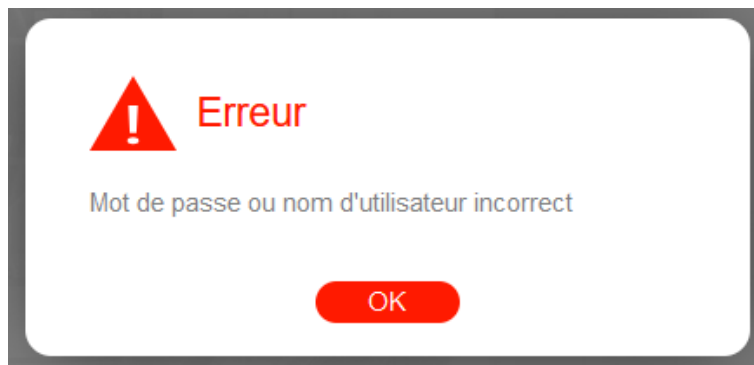
Pour aller plus loin dans la domotique, j'ai remplacé mon kit de connectivité par la nouvelle TAHOMA Switch. Je vois bien la box connectée sur mon espace Somfy



Cependant quand j'essai de m'y connecter depuis ce même site, cela ne marche pas.



et me renvoie l'erreur suivante après m'être identifié sur Somfy Connect,



Il me semble que lors de la première connexion, j'ai été obligé de passer par une adresse email tierce pour déclarer cette nouvelle Box. Mais il me semble aussi avoir vu sur des forums qu'in fine, les identifiants du compte Somfy (identifiant/msp) étaient le même pour tous les supports....

Je me trompe sûrement. Pouvez vous m'aider à accéder à ma box depuis l'interface Somfy si cela est possible.

Je vous remercie par avance,

JP