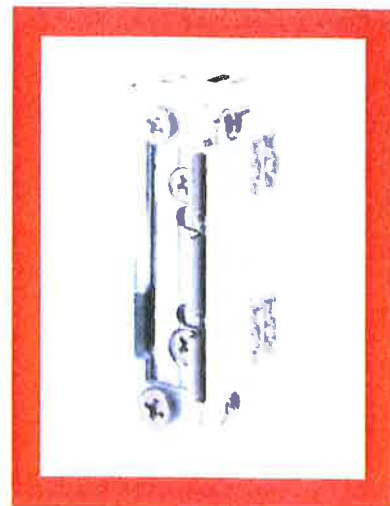


Systeme ProFix 2

effeff



Gâche électrique ProFix 2 série 1-8

Esthétisme et fonctionnalité



ASSA ABLOY

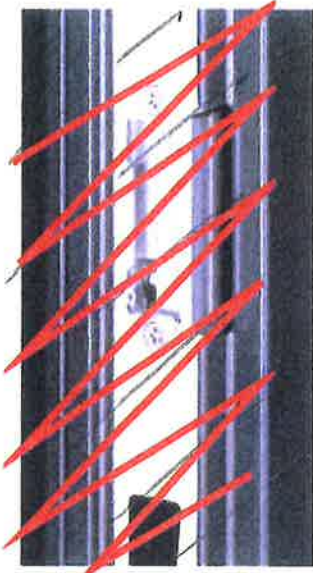
ASSA ABLOY, the global leader
in door opening solution

Système ProFix 2

En détail



Indépendamment de leur grande technicité et de leur taille réduite, les gâches **effeff ProFix 2 série 1-8** possèdent la technologie ProFix 2 qui leur confère un avantage significatif en terme d'esthétisme et de fonctionnalité.



Technologie standard



Technologie ProFix 2

Technologie standard :

- Entaille importante du profil de la porte nécessaire pour permettre le déport du demi-tour de gâche lors de sa rotation
- Peu esthétique
- Mauvaise protection thermique et sonore du fait d'un joint de porte non continu

Technologie ProFix 2 :

- Aucune entaille du profil de la porte nécessaire pour permettre le déport du demi-tour de gâche lors de sa rotation :
- Aspect visuel parfait
- Temps de montage réduit
- Fonctionnalité optimale
- Joint de porte continu
- Esthétique de porte préservée

Avantages

- Aucune découpe nécessaire dans le profil de porte lors du montage
- Compatible avec l'ensemble des têtes effeff
- Résistance à l'effraction : 3500N (version standard) , 3750N à 9000N (version feu)
- Réversible et symétrique Din Gauche / Din Droite, horizontal / vertical
- Plage de tension : 10/24V ou 22/42V
- Corps de gâche en zinc, tête demi-tour en acier
- Existe dans les trois fonctions de base : **émission**, contact stationnaire, rupture de courant

Standard FPEE

Option

Options & têtes

- Option « 05 » : bobine pour alimentation permanente du type eE équipée d'une diode
- Option « eE » : bobine pour alimentation permanente (sauf sur modèle 138 ProFix 2)
- Option « RR » : contact de signalisation intégré dans le demi-tour (sauf modèle 128 ProFix 2)
- Option « E » : décondamnation manuelle (sauf sur modèle 138 ProFix 2)
- Tête double empennage HZ : largeur 25mm (standard), largeur 22mm (bouts carrés ou arrondis)
- Tête double empennage HZ spécial : S 967, S 968, S 969
- Autres têtes : simple empennage (KL), double empennage en angle (IW) 25mm ou 22mm



GACHE ELECTRIQUE A ENCASTRER TECHNIQUE

GACHE SERIE 118 PROFIX 2

- La gâche possède un guide demi tour qui permet de faire glisser le pêne demi-tour de la serrure sans découpe latérale.
- Gâche réversible et symétrique
- Réglage FaFix 3 mm
- Empennage : 5 mm
- Utilisation avec têtère fermée réversible
- Esthétique de la porte conservé.

GACHE A EMISSION

Gâche 118 profix2 à EMISSION 10 à 24 VCC / VAC
10 à 24 VCC / VAC



Image non contractuelle

Caractéristiques	
Conditionnement	PIECE
Marque	EFF
Référence fournisseur	118.13---A-71
Référence Trefois	EFF321