

INFORMACIÓN / INFORMATION

Programación de los nuevos mandos a distancia SOMFY con motorizaciones existentes Axorn/Axovia/AXroll
Programming of the new SOMFY remote controls with existing Axorn/Axovia/AXroll motorisations.

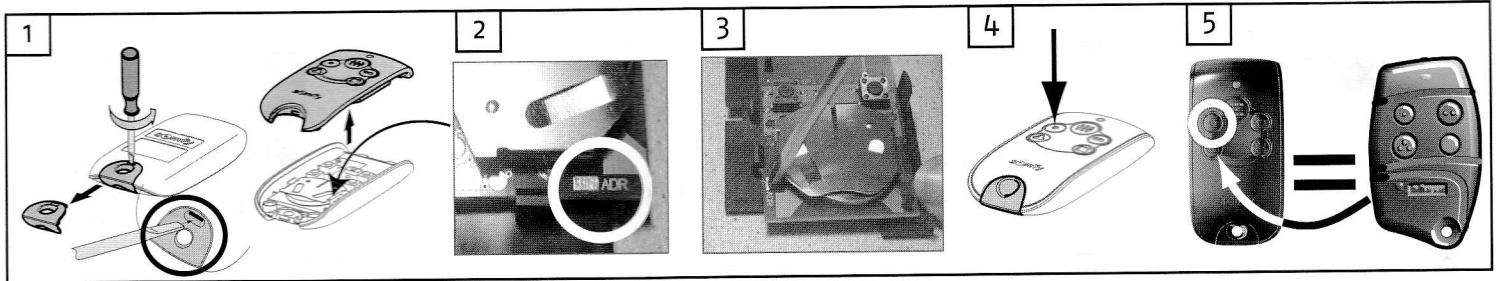
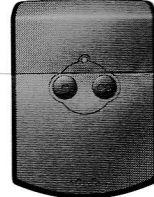
Keytis^{NS} 2 RTS



Keytis^{NS} 4 RTS



Radio Wall Switch



ES

- 1- Retire el clip personalizado del mando a distancia y retire la tapa
- 2- Al lado del soporte de pila, localice la pequeña placa plateada con la inscripción "ADR"
- 3- Con ayuda de un destornillador, haga contacto entre la placa ADR y la pila: El LED parpadea
- 4- En un plazo de 10 segundos, pulse la tecla del mando a distancia que desee programar: El LED se apaga.
- 5- La tecla de su nuevo mando a distancia está ahora configurada en el mismo protocolo que las antiguas Keytis 2 y 4 teclas.

Ahora puede programar el botón del mando a distancia en su motorización (cf. instrucciones motor)

Para volver a una configuración con el nuevo protocolo radio, realice de nuevo la misma operación

INFORMACIÓN: Se puede configurar independientemente cada tecla del mando a distancia

Ej.: Tecla 1 --> Axorn 50 (Antiguo protocolo)

Tecla 2 --> Axovia 220A NS

Todos los motores nueva generación "NS" son directamente compatibles con los nuevos mandos a distancia.

EN

- 1- Withdraw the customisation clip from the remote control unit and remove the cover.
- 2- Pinpoint the small silver strip labelled "ADR" next to the battery support.
- 3- Use a screwdriver to make a contact between the ADR strip and the battery: the LED flashes.
- 4- Within 10 seconds press the remote control key you would like to programme: the LED goes off.
- 5- The key of your new remote control is now configured with the same protocol as the old Keytis 2 RTS and Keytis 4 RTS remote control units.

You can now programme the remote control button for your motorisation device (see the motor instructions).

To return to a configuration with the new radio protocol, repeat the same operation.

N.B: each remote control key can be configured independently

Eg: Key 1 --> Axorn 50 (old protocol)

Key 2 --> Axovia 220A NS

All the new-generation "NS" motors are directly compatible with the new remote control units.

INFORMATION / INFORMATIE

Programmation des nouvelles télécommandes SOMFY avec des motorisations existantes Axorn/Axovia/AXroll
Programmering van de nieuwe SOMFY-afstandsbedieningen voor bestaande elektrische besturingssystemen Axorn/Axovia/AXroll

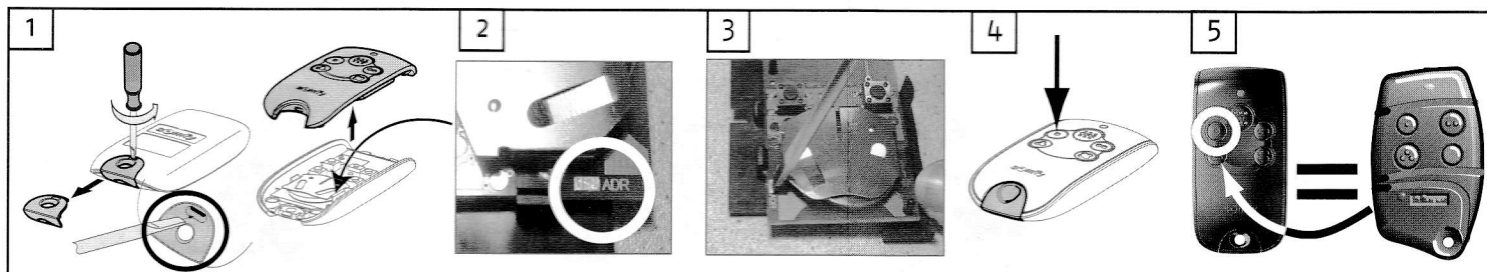
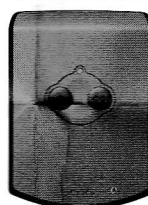
Keytis^{NS} 2 RTS



Keytis^{NS} 4 RTS



Radio Wall Switch



FR

- 1- Retirer le clip de personnalisation de la télécommande et retirer le couvercle
- 2- A coté du support de pile, repérer la petite bande argentée nommée "ADR"
- 3- A l'aide d'un tournevis, faire contact entre la bande ADR et la pile : La LED clignote
- 4- Dans les 10 secondes, appuyer sur la touche de la télécommande que vous souhaitez programmer : La LED s'éteint.
- 5- La touche de votre nouvelle télécommande est maintenant configurée sur le même protocole que les anciennes Keytis 2 et 4 touches.

Vous pouvez maintenant programmer le bouton de la télécommande sur votre motorisation (cf notice moteur)

Pour revenir à une configuration avec le nouveau protocole radio, refaire la même opération

INFO : Chaque touche de la télécommande est paramétrable indépendamment

Ex : Touche 1 --> Axorn 50 (Ancien protocole)

Touche 2 --> Axovia 220A NS

Tous les moteurs nouvelle génération "NS" sont directement compatibles avec les nouvelles télécommandes.

NL

- 1 - Verwijder de kleurclip van de afstandsbediening en doe de deksel open.
- 2 - Naast de batterijruimte ziet u een zilveren strookje waarop "ADR" vermeld staat.
- 3 - Maak met behulp van een schroevendraaier contact tussen het ADR-strookje en de batterij: de led knippert.
- 4 - Druk nu binnen 10 seconden op de toets van de afstandsbediening die u wilt programmeren: de led gaat uit.
- 5 - De toets van uw nieuwe afstandsbediening is nu geconfigureerd voor hetzelfde protocol als de oude Keytis afstandsbedieningen met 2 of 4 toetsen.

De toets van de afstandsbediening kan nu worden geprogrammeerd voor uw besturingssysteem (zie motorhandleiding).

Om terug te gaan naar een configuratie met het nieuwe radioprotocol moet u dezelfde procedure nog een keer herhalen.

INFO: Elke toets van de afstandsbediening kan apart geprogrammeerd worden.

Bv.: Toets 1 --> Axorn 50 (Oude protocol)

Toets 2 --> Axovia 220A NS

Alle nieuwe generatie "NS"-motoren zijn direct compatibel met de nieuwe afstandsbedieningen.



5015448A

somfy