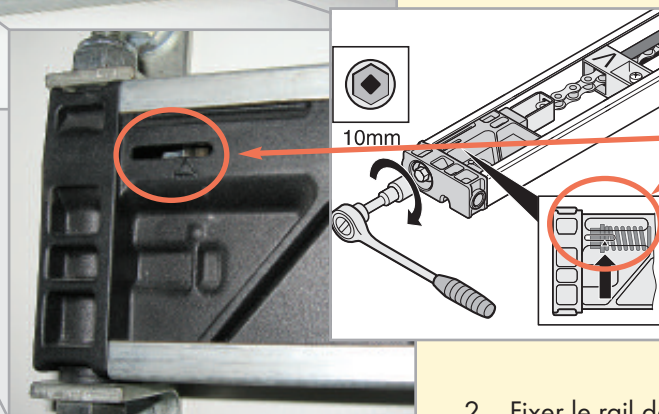
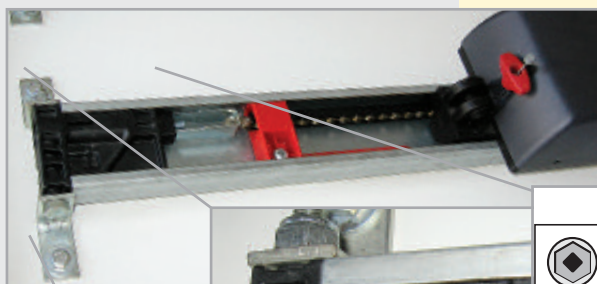


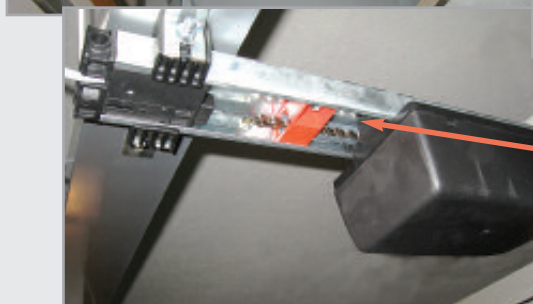
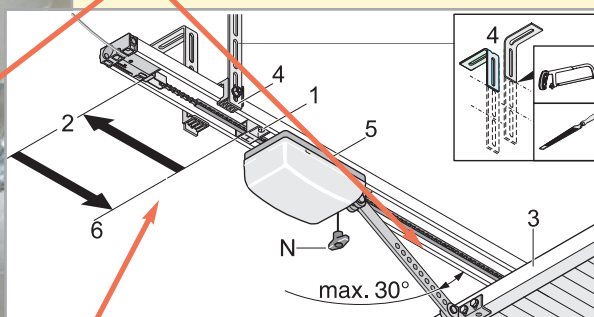
Automatisme pour portes de garage duo vision : installation rapide et simple

Cette notice de pose abrégée ne constitue qu'un aide-mémoire succinct pour le chantier ; elle ne dispense pas de lire intégralement et de suivre la notice originale du fabricant. Merci !



1 Tendre la chaîne dans le rail de la motorisation jusqu'au repère triangulaire. Attention : tendre la chaîne du côté où le câble ne se trouve pas. Ne pas retirer la goulotte de chaîne en plastique.

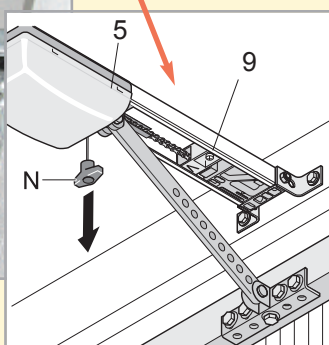
2 Fixer le rail de façon à ce que l'angle entre le bras de poussée et le rail soit d'environ 30 degrés.



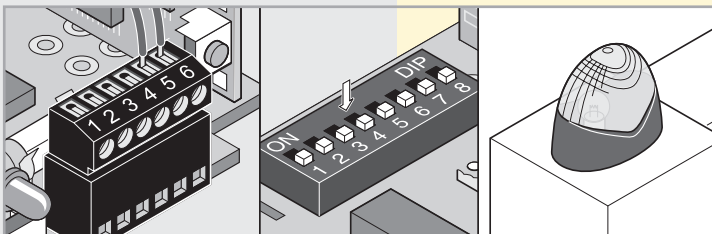
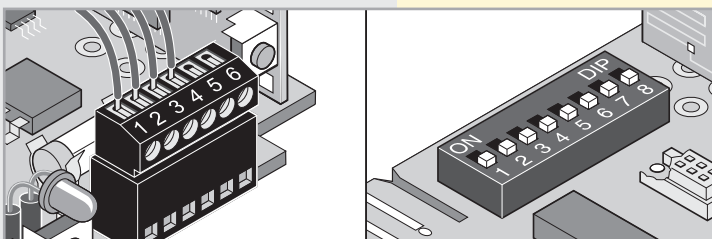
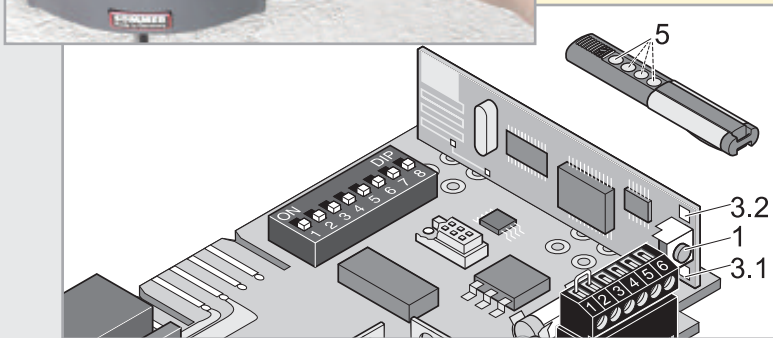
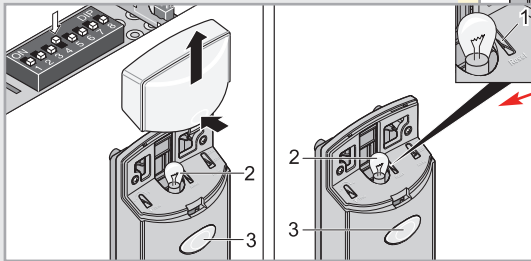
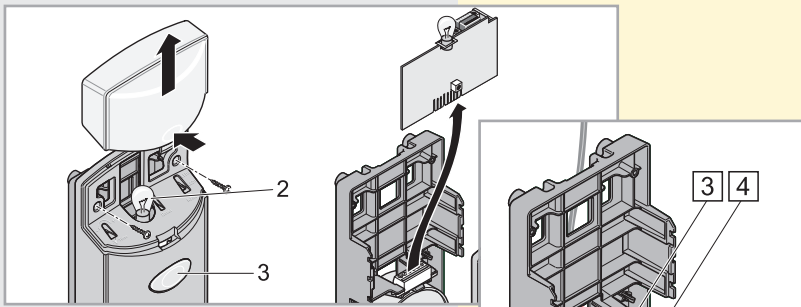
3 Régler et serrer (même de façon approximative) les doigts de fin de course rouges avant tout démarrage de la motorisation.

4 Débrayer le chariot moteur en tirant sur la poignée de déverrouillage (N) afin de tester manuellement l'ensemble porte/motorisation avant sa mise sous tension (tirer et pousser lentement au niveau de la fixation du bras de poussée sur le tablier et non pas par la poignée de la porte !) afin de vérifier qu'il n'y ait pas de points durs, que la porte coulisse facilement dans les 2 sens, et qu'elle soit bien équilibrée à chaque point de sa course.

5 Positionner la porte en fermeture, et verrouiller le chariot moteur en actionnant de nouveau la poignée (N).



Remarque : La chaîne ne doit en aucun cas être huilée/lubrifiée.



- 6 Débrancher l'automatisme - Retirer la carte électronique de son bornier gris.
- 7 Brancher le cordon gris (fils vert 3 et rouge 4) sur les bornes 3 et 4 du bornier gris. Réinsérer la carte.
- 8 Rebrancher l'automatisme.
- 9 Effectuer un reset/réinitialisation :
Appuyer 6 secondes sur le bouton-poussoir (1) se trouvant sur le bord de la carte près de l'ampoule (2): l'éclairage de la motorisation doit clignoter quand on relâche le bouton.
- 10 Effectuer deux cycles complets d'ouverture / fermeture à l'aide du bouton-poussoir de démarrage : l'éclairage clignotant devient fixe.

N.B. : pendant la procédure d'apprentissage automatique des forces de fonctionnement, la motorisation fonctionne à force maximale et sans ralenti ; celui-ci devient actif seulement à la fin de cette procédure.

- 11 Initialiser la télécommande (les codes aléatoires se transmettent de l'émetteur au récepteur) en sélectionnant la voie 1 sur le récepteur de la motorisation : la sélection de la voie se fait à l'aide du bouton-poussoir situé sur le récepteur, complètement sur la droite de la platine (1). Vous disposez de 5 secondes à partir de l'allumage de la led rouge pour initialiser la télécommande, sinon il faudra résélectionner la voie radio 1.

- 12 ATTENTION! le récepteur possède deux canaux (voie 2 fonction spéciale à ne pas utiliser, sauf sur porte à effacement latéral), la voie 1 s'allume (3.1) toujours en premier quand on appuie une fois, la voie 2 en appuyant 2 fois (3.2) ; retour à zéro en appuyant 3 fois.

- 13 Appuyer 2 secondes sur le bouton de l'émetteur (5) qui commandera la porte (juste après avoir sélectionné la voie 1 du récepteur) ; effectuer la même procédure pour tous les émetteurs.

- 14 Dans tous les cas, si vous n'arrivez pas à initialiser votre télécommande, effacer le tout : sélectionner une des voies radio (led rouge allumée), en maintenant enfoncé le bouton-poussoir du récepteur pendant 25 secondes : les deux voyants rouges s'allument ensemble ; reprenez alors la procédure à partir du point 11.

- brancher les cellules photoélectriques :
bornes 1+2 : raccordement de sécurité (commutateur DIP 2 sur OFF)
bornes 3+4 : sortie 24V c.c. régulée, 0,1 A max. (borne 3 : 24 c.c., borne 4 : masse).
Prière de respecter la notice de montage.
Attention : Un mauvais branchement peut entraîner un court-circuit et causer la mise hors-circuit de la platine !
- branchement du feu d'avertissement :
bornes 5+6 :
sortie 24V c.c. non régulée (34 V max.), 1 A max.
Prière de respecter la notice de montage.
Attention : Un mauvais branchement peut entraîner un court-circuit et causer la mise hors-circuit de la platine !