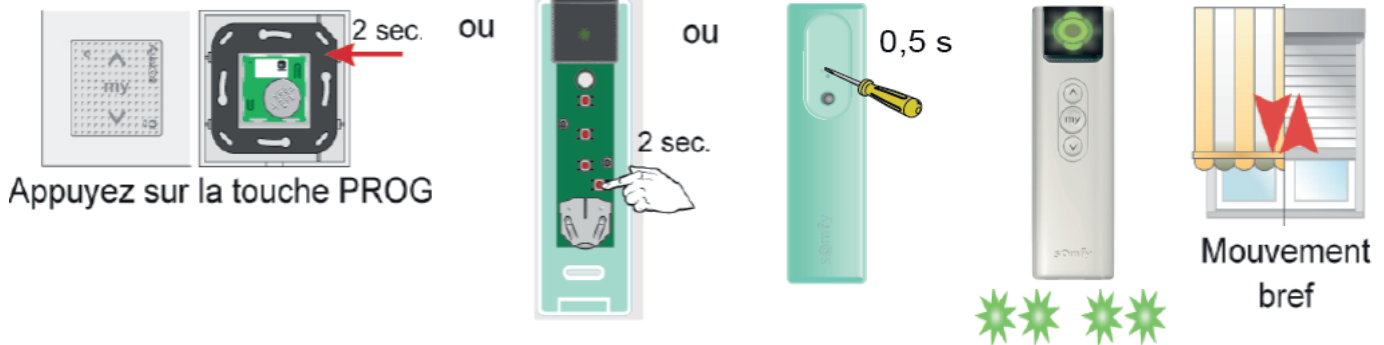


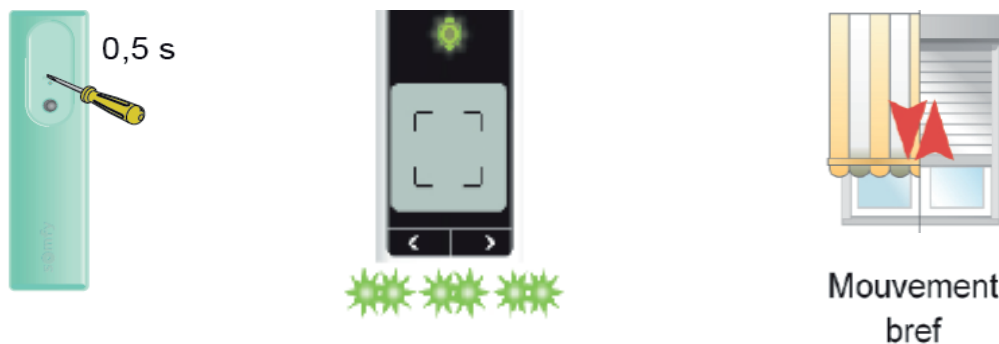
# Programmer la première télécommande avec retour d'information ( ) Easy Sun io depuis un Smoove io ou une Situo io ou Situo io Mobile



1. A partir d'un smoove io ou d'une situo io ou situo io mobile (  ), réveiller le moteur.



2. Prendre l'easy sun io et appuyer brièvement sur prog. Le voyant clignote vert et les 4 angles tournent.



3. La première télécommande avec retour d'information (  ) est mémorisée.



Vous souhaitez en savoir plus...

Formation en salle : "Les solutions pour Stores et Volets Roulants".  
Service client : 0 820 374 374 0.12 € TTC/min

**somfy**