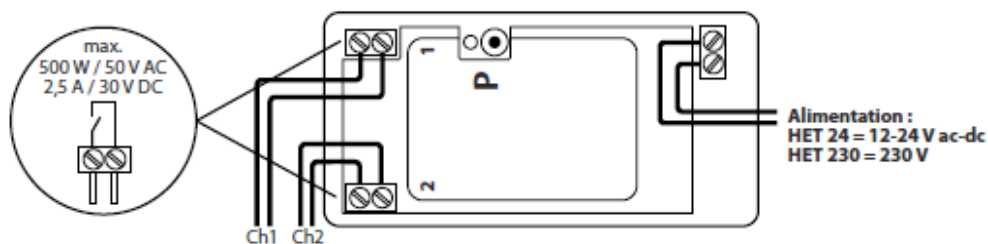


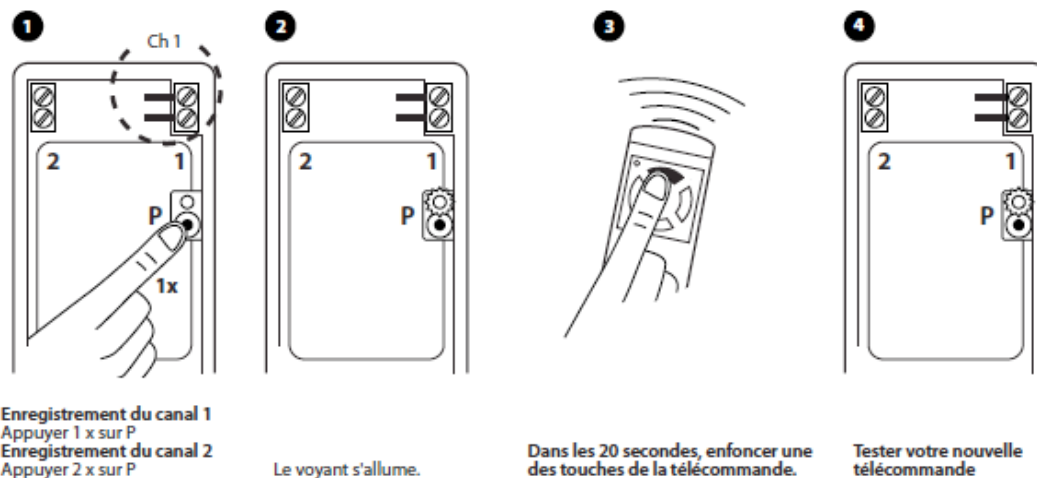
## Notice du récepteur Hormann Het 24 / Het 230.

Récepteur HORMANN HET 2 canaux : 2 sorties contact sec, impulsion 0,5 seconde.  
Fonctionne avec les télécommandes HORMANN 868 MHz (touche bleu)



### Enregistrement de la première télécommande.

#### Enregistrement de la première télécommande.



Codage à partir d'une télécommande déjà en fonction :



1. Prendre dans une main une télécommande déjà en fonction. Appuyer et tenir enfoncée une touche.
2. Prendre dans l'autre main votre nouvelle télécommande et placer les 2 télécommandes :  
- Pour les télécommandes touche bleu, bord à bord.
3. Sur la nouvelle télécommande, appuyer et tenir enfoncée la même touche.  
Le voyant Led de votre nouvelle télécommande clignote lentement 4 secondes, puis plus rapidement, signifiant le succès du codage.  
Relâchez les touches des télécommandes.
4. Répétez l'opération avec chacune des touches de la télécommande.
5. Tester la télécommande.