

# Enregistrer un point de commande Keygo io sur un volet roulant ou un store.

Vous souhaitez enregistrer un point de commande Keygo io sur un équipement .  
Le point de commande individuelle est enregistrée.

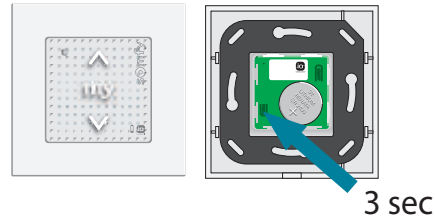
**Mise en garde :** nous vous recommandons ne pas pas enregistrer plusieurs équipements sur une touche.

## 1. Réveiller l'équipement de votre installation

1.1 Appuyer sur la touche «PROG» de votre point de commande individuelle jusqu'au bref mouvement.

Le moteur est réveillé.

Votre point de commande individuelle ne pilote momentanément plus votre équipement.



## 2. Enregistrer votre point de commande keygo io

2.1 Faire un appui bref sur les touche «2» et «4» en même temps.

2.2 Le voyant clignote.

2.3 Pendant le clignotement, 10 secondes environ, faire un appui bref sur la touche de la Keygo que vous souhaitez enregistrer.

Bref mouvement de votre équipement.



## 3. Tester le fonctionnement

La touche de votre point de commande Keygo io est enregistrée. Vous pouvez actionner votre équipement en séquentiel (ouverture-stop-fermeture-stop-ouverture-fermeture...).

