

Raccordement électrique

⚠ **Avant toute intervention dans la chaudière, couper l'alimentation électrique en plaçant l'interrupteur bipolaire extérieur sur "OFF".**

⚠ **Respecter les connections neutre-phase**

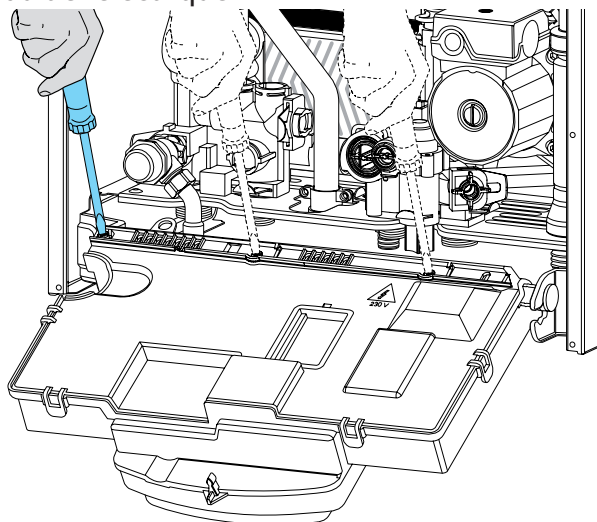
Alimentation 230 V + terre

Le raccordement s'effectue avec un câble 2 P+T fourni avec l'appareil, connecté sur la carte principale du boîtier électrique.

Raccordement des périphériques

Pour accéder à la barrette de raccordement des périphériques procéder comme suit :

- basculer le boîtier électrique vers l'avant
- dévisser les trois vis du couvercle arrière du boîtier électrique



On y trouve les connexions pour :

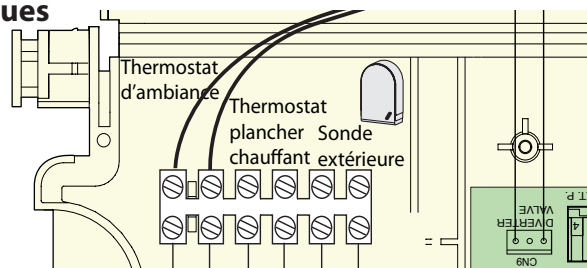
Sonde extérieure

Thermostat ambiance 1 et 2

Il y a également la possibilité d'insérer d'autres carte optionnelles pour d'autres accessoires :

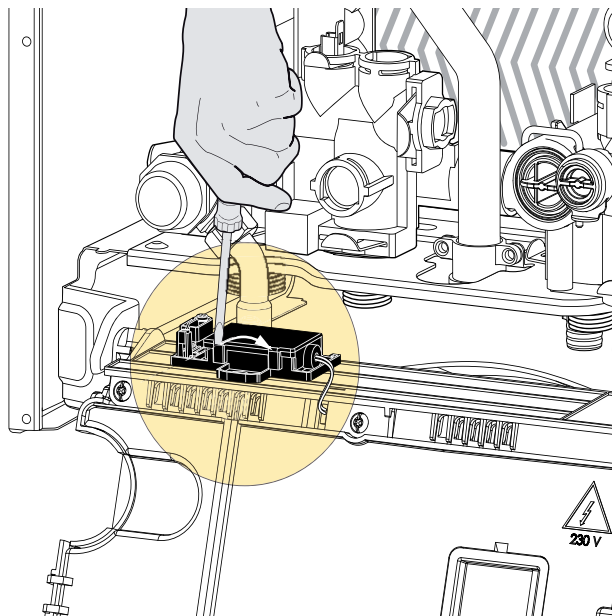
- fiche Bus pour liaison boîtier déporté "commande à distance" (carte A)
- sonde d'ambiance
- carte optionnelle (carte B)

Pour plus d'informations sur les accessoires disponibles, consulter nos catalogues spécifiques

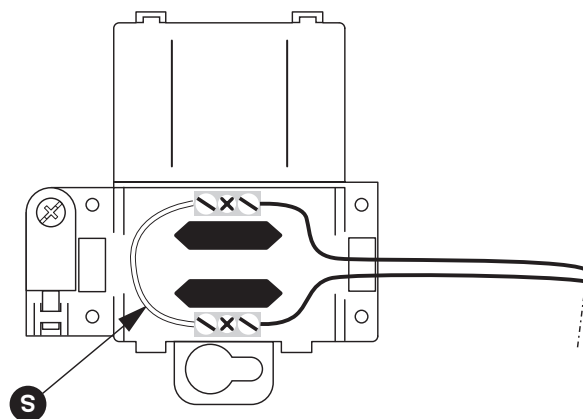


Raccordement thermostat d'ambiance

- le raccordement du TA se fait à l'intérieur du bornier situé en dessous du boîtier électrique
- basculer le boîtier électrique vers l'avant
- ouvrir le bornier à l'aide d'un tournevis



- raccorder le TA à la place du shunt **S** sur le domino



- refermer le bornier, rebasculer le boîtier électrique et remonter la façade.

installation

Schéma électrique chaudière

Pour une plus grande sécurité faites effectuer par une personne qualifiée un contrôle minutieux de l'installation électrique.

Le constructeur n'est pas responsable d'éventuels dommages causés par le manque de mise à la terre de l'installation ou d'anomalie d'alimentation électrique.

