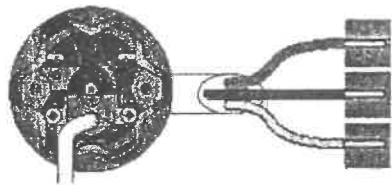


1 Mise sous tension du moteur



Si



Etape suivante 2

Si



Le moteur n'a pas besoin d'être réinitialisé. Sauf si une télécommande lui est déjà affecté : dans ce cas, passer directement à l'étape 3b.

2 Affectation provisoire d'une télécommande (par exemple télécommande au poste)



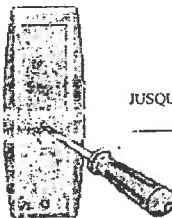
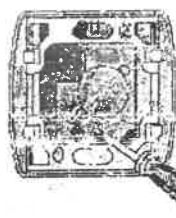
JUSQU'A



2a

CENTRAUS RTS OU TELIS RTS

IMPERATIF PENDANT CETTE ETAPPE  
UN SEUL MOTEUR COURS DE  
REGLAGE SOUS TENSION A LA FOIS  
DANS L'ATELIER OU SUR LE CHANTIER



JUSQU'A

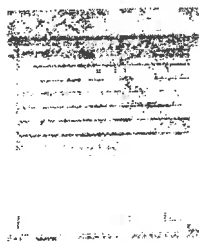


2b

3 Double coupure

3a

Avec la télécommande, positionner le tablier à mi hauteur



2

3b

1<sup>er</sup> coupure d'alimentation du moteur pendant 3 secondes



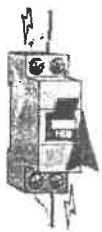
Ré-alimentation du moteur pendant 8 secondes



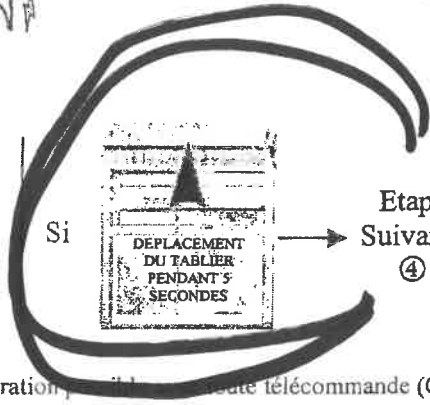
2ème coupure d'alimentation du moteur pendant 3 secondes



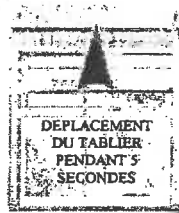
3c



Après ré-alimentation du moteur



Si



Etape Suivante ④

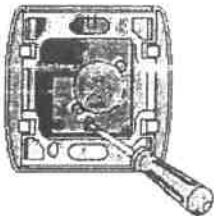
Si



Recommencer la double coupure en phase 3b

④ Charge du moteur

Opération possible avec toute télécommande (Centralis RTS ou Telis RTS) affectée ou non au moteur.



CENTRALIS RTS OU TELIS RTS

APPUIS TENU 8 SECONDES JUSQUE AU 2<sup>ème</sup> 'BREF MOUVEMENT'



ATTENDRE



Etape suivante ⑤

⑤ Vérification

La télécommande n'a plus d'action sur le moteur → Etape suivante ⑥

La télécommande a une action sur le moteur → Recommencer la double coupure en phase 3a

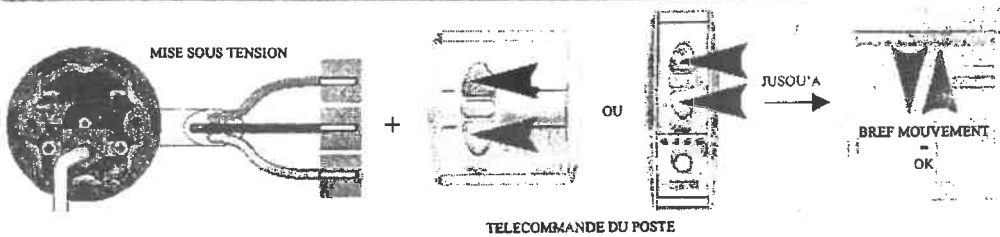
⑥ Le moteur est réinitialisé

Débrancher l'alimentation

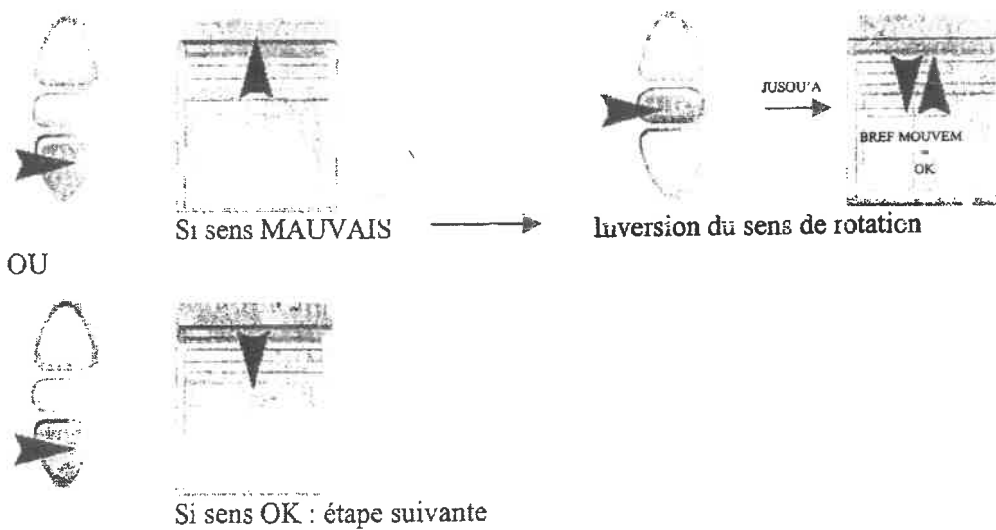
3

Si volet roulant avec moteur SOMFY OXIMO RTS :  
coller une étiquette de signalisation 'OXIMO RTS CATAPULSI'  
à l'intérieur du coffre sur la partie haute côté fils d'alimentation.

① Pré-affectation de la télécommande du poste pour réglage moteur



② Réglage du sens de rotation du moteur



4

② Mode de fin de course / Mode automatique pour ANNÉE

**3a**  
Indication  
au moteur  
du mode  
de fin de  
course



JUSQU'À



**3b**  
Validation  
du mode  
de fin de  
course



JUSQU'À



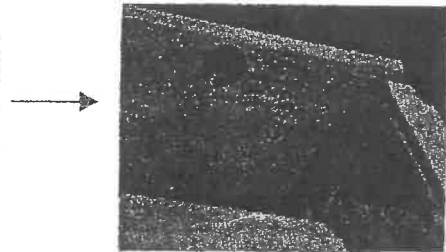
Nota : avant la validation du réglage de fin de course (phase **3b**),  
une simple coupure de courant permet de revenir à l'étape ①

④ Le moteur OXIMO RTS est réglé, il est prêt à être expédié dans son coffre, au poste de montage, sur  
mesure du client.

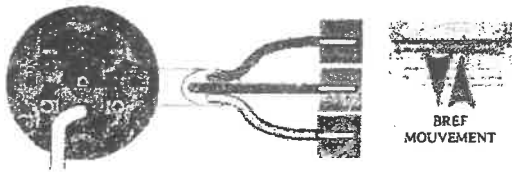
Débrancher l'alimentation

5

La présence de cette étiquette à l'intérieur du coffre indique que le volet roulant est équipé d'un moteur SOMFY OXIMO RTS



**La mise en route d'un volet roulant à commande radio OXIMO RTS s'effectue sur le chantier avec la télécommande qui lui sera affectée.**



**IMPORTANT  
UN SEUL MOTEUR (NON AFFECTE)  
SOUS TENSION A LA FOIS  
SUR TOUT LE CHANTIER**

