

3.3. Connexion et déconnexion du câble débrochable

Tous les moteurs ne sont pas munis d'un câble débrochable.

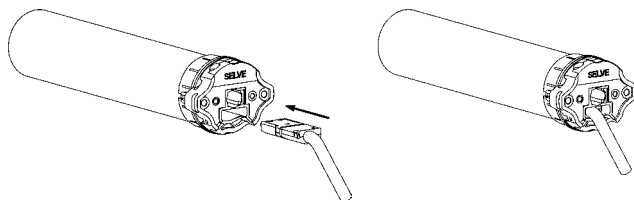


Attention ! Risque d'électrocution !

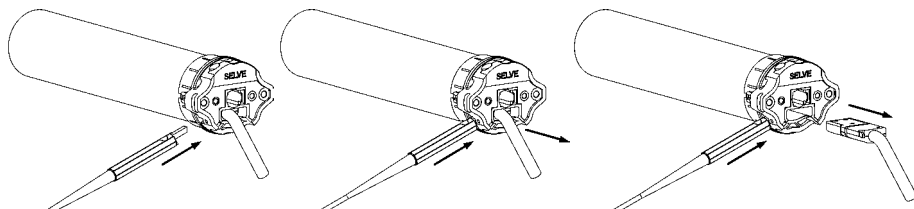
Le câble débrochable ne peut être connecté que lorsque l'installation est hors tension !

Attention !

Lors du branchement du câble dans son logement, il doit impérativement être hors tension. Pousser le connecteur à fond jusqu'à ce que vous entendiez le connecteur s'enclencher et se verrouiller !



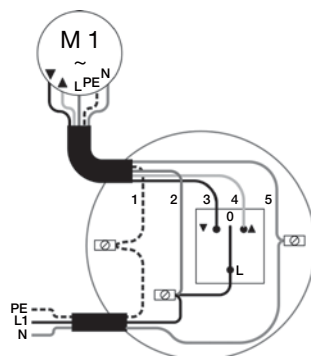
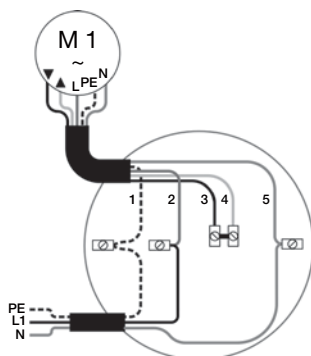
Avant de démonter le câble, veuillez le débrancher pour le mettre hors tension. Déverrouiller la prise par le trou latéral, dans la tête moteur. Vous pouvez utiliser un petit tournevis ou l'outil spécial SELVE. Veuillez simultanément pousser sur le clip de verrouillage avec le tournevis et tirer le câble hors du connecteur, pour l'extraire.



3.4. Raccordement électrique

Moteur radio – sans inverseur

Moteur radio – avec inverseur



- 1 = PE, jaune-vert
- 2 = L1, marron
- 3 = A droite, noir
- 4 = A gauche, gris
- 5 = N, bleu

L'utilisation d'un inverseur est optionnelle. Dans le cas où le moteur est uniquement en Mode radio, le branchement N, L1 et PE est suffisant.