

Je saisi l'URL suivante dans mon navigateur :

www.alarmesomfy.net

HOME MOTION BY
somfy.

→ CREER MON COMPTE ALARME

Pour en savoir plus

Volet roulant Store de terrasse

Portail Porte de garage


Eclairage Stores d'intérieur

Langue/Language/Sprache/Lingua

Copyright © 2022 Somfy - v4.0.0

Actualiser → Déconnexion

Bienvenue sur le serveur d'alarmes Somfy



Nom de sous-domaine https://_alarmesomfy.net

→ Connexion

→ Créer mon compte

[Données personnelles](#) - [Informations légales](#) - [Conditions de Services Somfy](#) - [Conditions Particulières](#)

Je saisi mon nom de sous-domaine

HOME MOTION BY
somfy.

→ CREER MON COMPTE ALARME

Pour en savoir plus

Volet roulant Store de terrasse

Portail Porte de garage


Eclairage Stores d'intérieur

Langue/Language/Sprache/Lingua

Copyright © 2022 Somfy - v4.0.0

Actualiser → Déconnexion

Bienvenue sur le serveur d'alarmes Somfy



Adresse e-mail


Compte

Code d'accès

Code d'authentification B5

Nom de sous-domaine

Recopier le cryptogramme

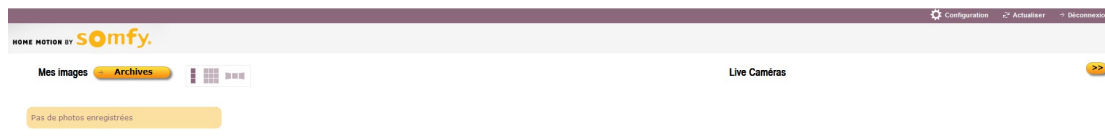


[Changer de cryptogramme](#)

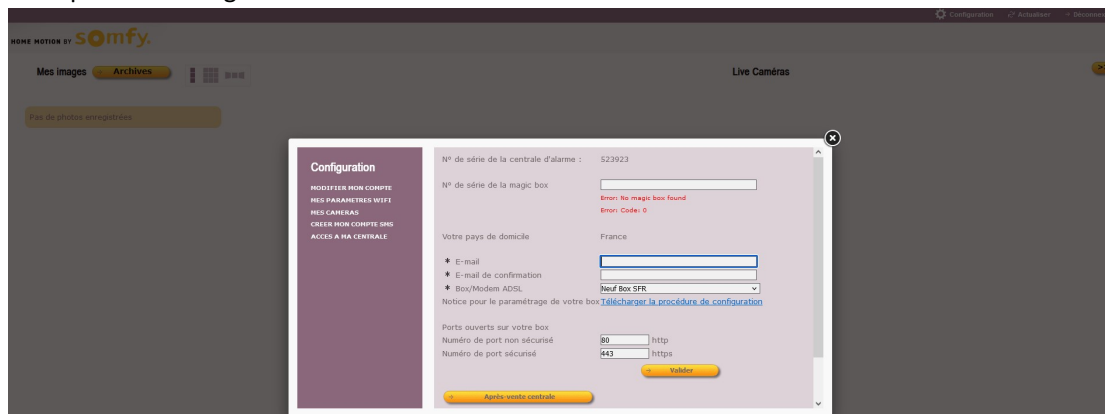
→ Connexion

[Données personnelles](#) - [Informations légales](#) - [Conditions de Services Somfy](#) - [Conditions Particulières](#)

Je m'identifie



Je clique sur «configuration»



Je clique sur accès à ma centrale



Vérifier la saisie de votre nom de domaine, il semblerait qu'il y ait une erreur ou qu'il soit inexistant.



Check your subdomain name, it seems that an error occurred or it is non existing.



Controleer uw subdomein naam, het lijkt erop dat een fout is opgetreden of het account bestaat niet.



Verificare il vostro account, potrebbe essere errato o non esistere.



Revise su nombre de subdominio, parece que ocurrió un error o no existe.

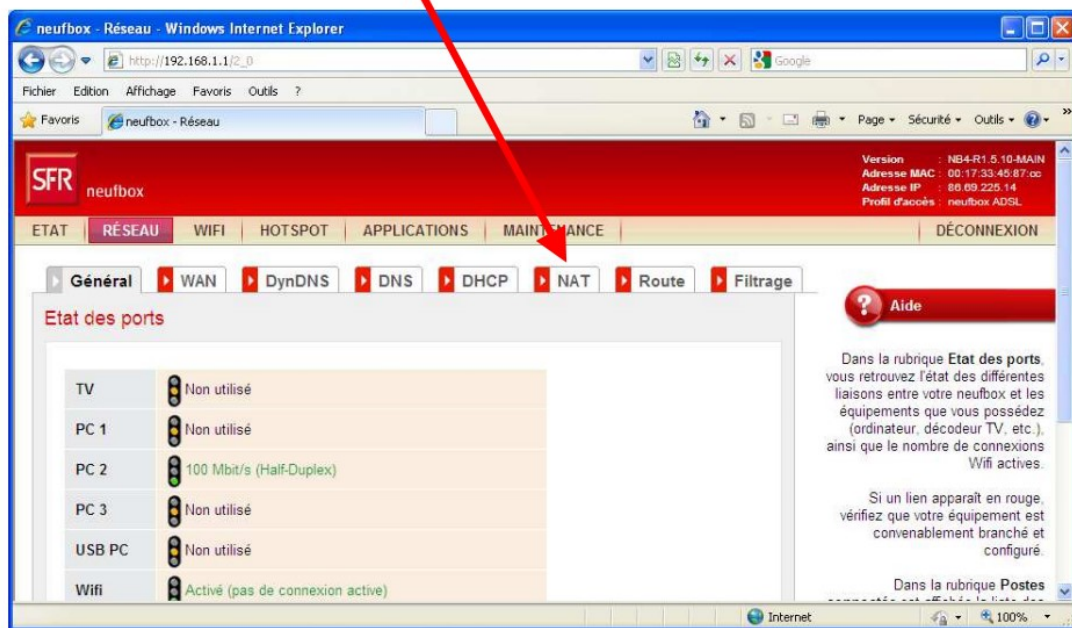


Überprüfen Sie bitte den Namen Ihrer Sub-Domain. Es scheint, dass eine fehlerhafte Eingabe erfolgte oder dieser nicht vorhanden ist.

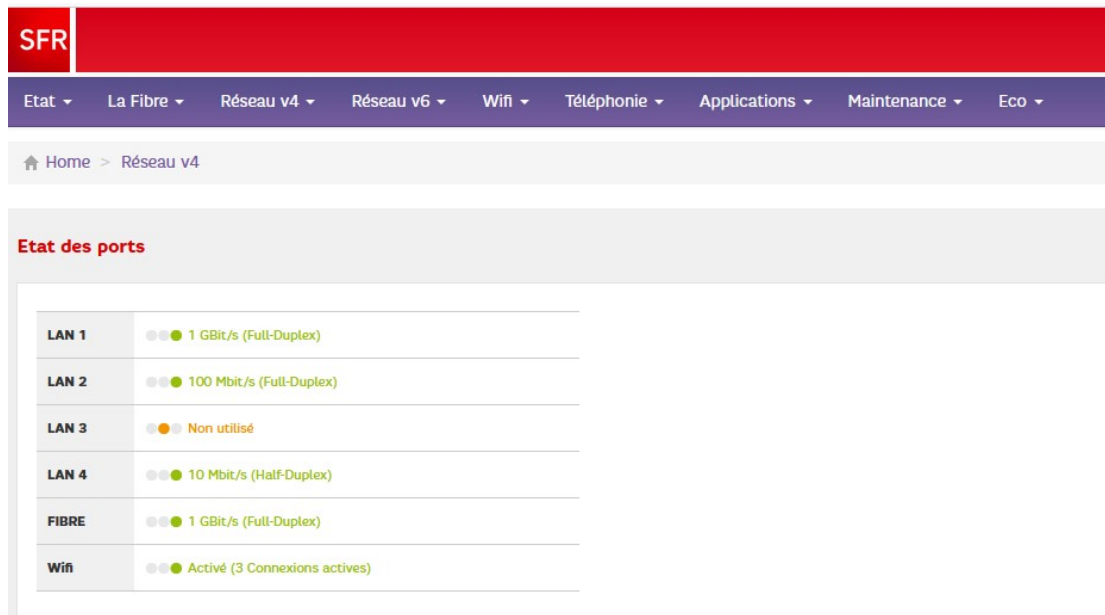


J'obtiens ce message

Si je consulte la procédure de configuration de ma box j'obtiens les paramètres suivants pour ouvrir le port 443 :



Sauf que je n'ai absolument pas le même menu, je pense que c'est dû au fait que je sois en IPV6 & IPV4 CGNAT



J'imagine que mon problème vient de là, vous me le confirmez ?

J'ai un rendez-vous demain avec un opérateur afin de repasser en IPV4, est-ce bien ce qu'il faut faire ?