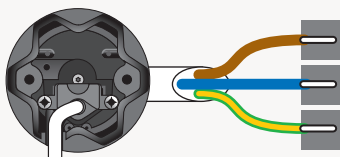
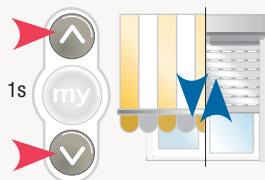


REGLAGE DU MOTEUR ALTUS RTS

1 Prendre le contrôle du moteur



Seul 1 moteur est sous tension



Bref mouvement

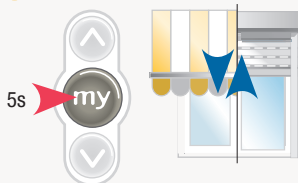
2 Contrôler le sens de rotation



OK → page suivante

4 ou 5

3 Modifier le sens de rotation - si nécessaire



Bref mouvement

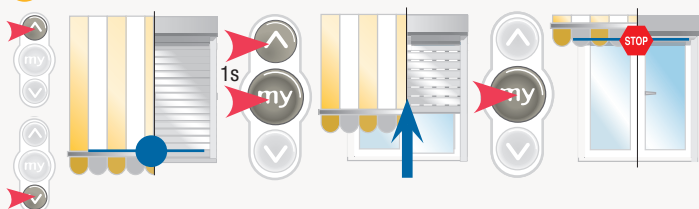
→ 4 ou 5

 Tous les réglages s'effectuent avec un émetteur type Telis ou Centralis.

REGLAGE DU MOTEUR ALTUS RTS

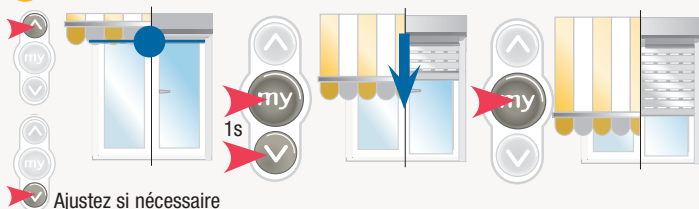
4

Réglage de la fin de course basse



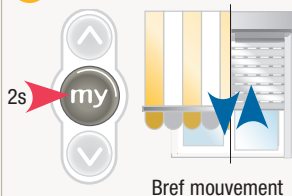
5

Réglage de la fin de course haute



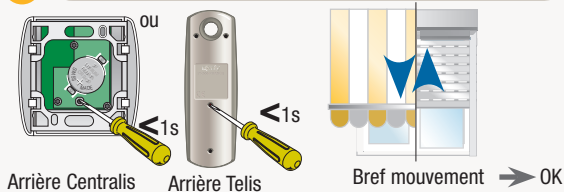
6

Validation des réglages



7

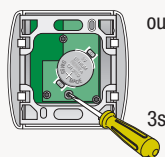
Programmation de l'émetteur



AJOUT D'UN EMETTEUR

1 Ouvrir la mémoire du récepteur

**Emetteur
programmé**



Arrière Centralis

ou



Arrière Telis

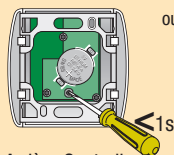
3s



Bref mouvement

2 Cette opération doit être réalisée dans les 2 minutes qui suivent l'ouverture de la mémoire

**Nouvel
émetteur
RTS
à ajouter**



Arrière Centralis

ou



Arrière Telis

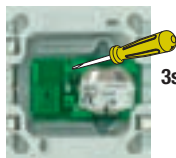
<1s



Bref mouvement → OK

1 Ouvrir la mémoire du récepteur

**INIS
RT
programmé**



Contact entre Prog et pile

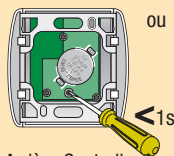
3s



Bref mouvement

2 Cette opération doit impérativement être réalisée dans les 2 minutes qui suivent le réveil des moteurs.

**Emetteur
RTS
à ajouter**



Arrière Centralis

ou



Arrière Telis

<1s

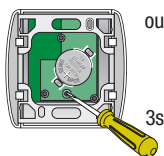


Bref mouvement → OK

SUPPRESSION D'UN EMETTEUR

1 Ouvrir la mémoire du récepteur

**Emetteur
RTS
à garder**



Arrière Centralis

OU



Arrière Telis

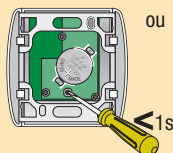
3s



Bref mouvement

2 Cette opération doit être réalisée dans les 2 minutes qui suivent l'ouverture de la mémoire

**Emetteur
RTS
à supprimer**



Arrière Centralis

OU



Arrière Telis

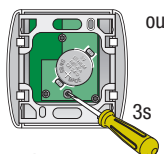
<1s



Bref mouvement → OK

1 Ouvrir la mémoire du récepteur

**Emetteur
RTS
à garder**



Arrière Centralis

OU



Arrière Telis

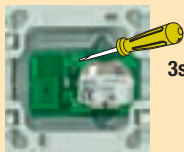
3s



Bref mouvement

2 Cette opération doit impérativement être réalisée dans les 2 minutes qui suivent le réveil des moteurs.

**INIS
RT
à supprimer**



Contact entre Prog et pile

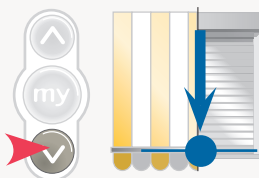
3s



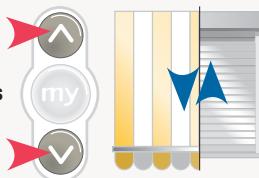
Bref mouvement → OK

REAJUSTEMENT DES FINS DE COURSES

1 Réajustement de la fin de course basse



5s

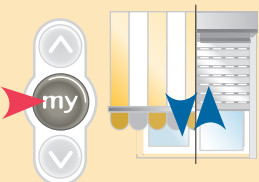


Bref mouvement



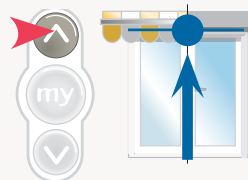
Ajustez

2s

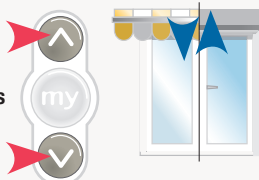


Bref mouvement → OK

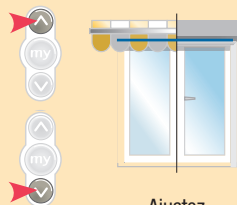
2 Réajustement de la fin de course haute



5s



Bref mouvement



Ajustez

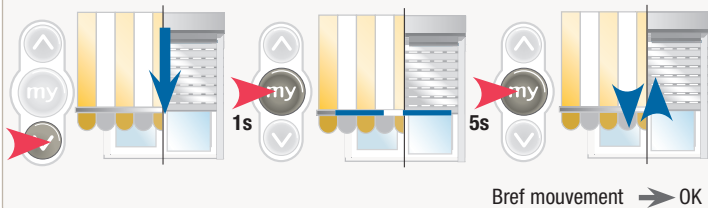
2s



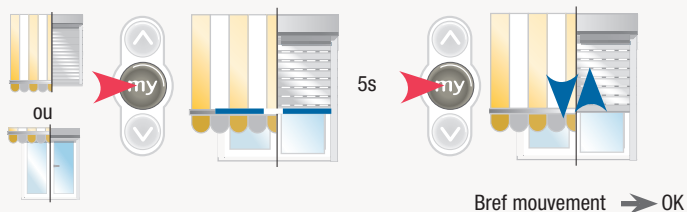
Bref mouvement → OK

REGLER LA POSITION INTERMEDIAIRE* (SUR ALTUS RTS OREA RTS OXIMO RTS)

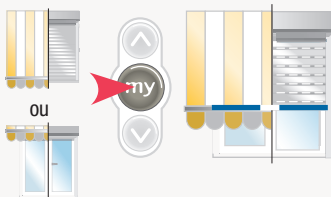
1 Enregistrement ou modification



2 Effacement



3 Utilisation

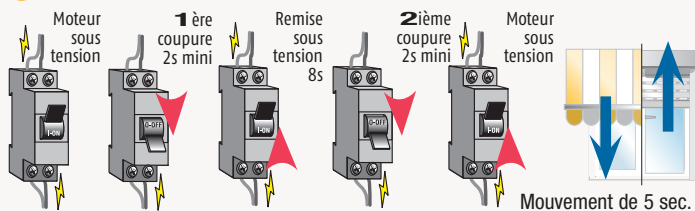


*Position intermédiaire : par exemple position "lames ajourées" ou protection de l'intérieur contre le soleil.

EFFACER PARTIELLEMENT LA MEMOIRE

1

Ouvrez la mémoire à l'aide d'une double coupure de courant



Effectuer les coupures de courant uniquement sur le moteur concerné

2

Programmation d'un nouvel émetteur

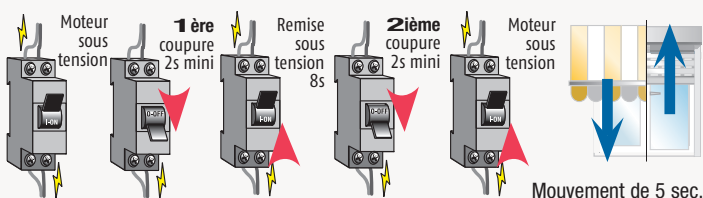


L'émetteur est programmé et tous les autres émetteurs sont effacés.

EFFACER COMPLETEMENT LA MEMOIRE

1

Ouvrez la mémoire par une double coupure de courant



Effectuer les coupures de courant uniquement sur le moteur concerné

2

Mettez le moteur en mode usine

