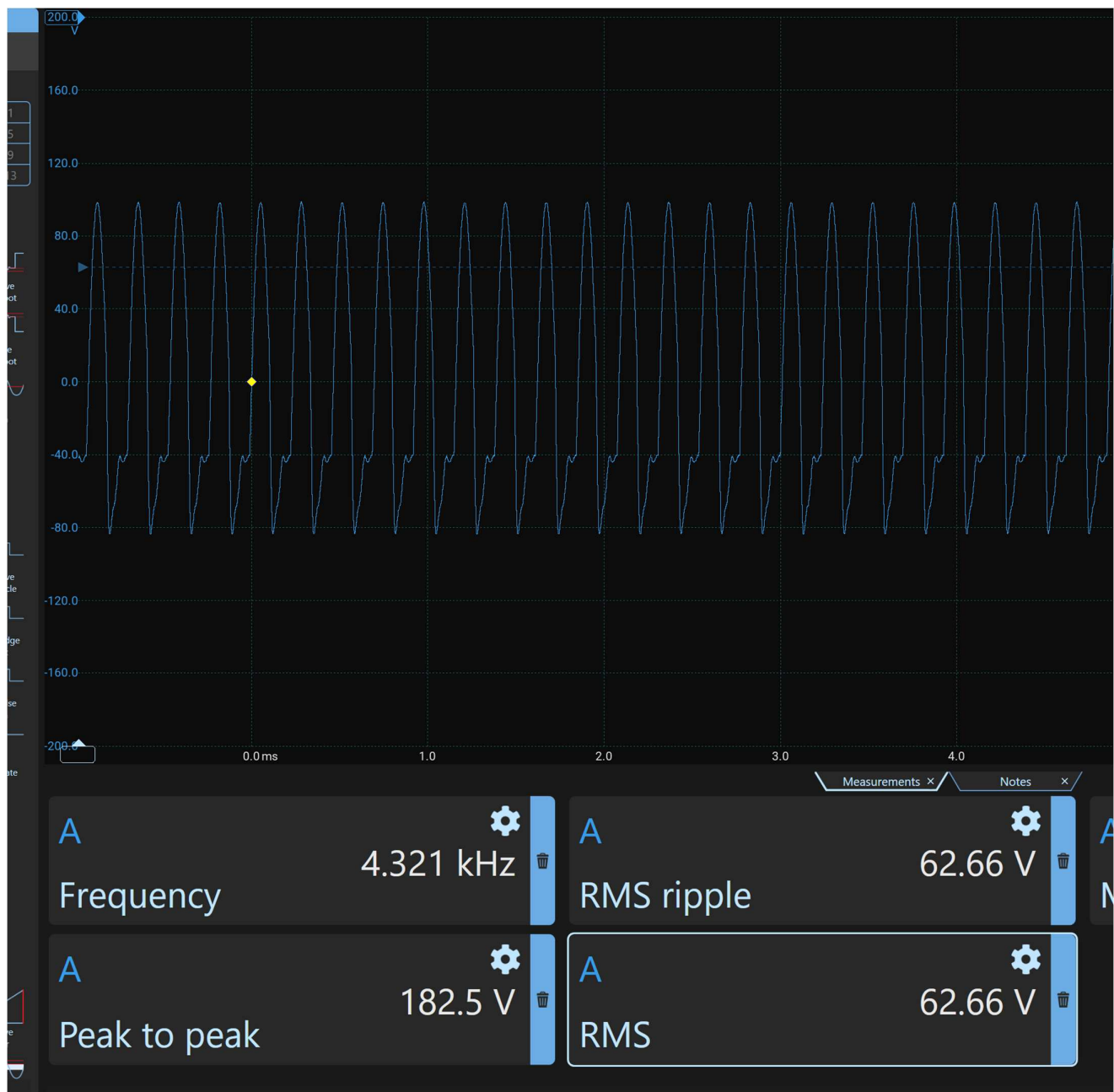


Afin de résoudre le problème d'arrêt de la 2G et de l'arrêt de l'envoi de SMS de l'alarme SOMFY, dans mon cas Protexial j'ai fait une modification.

La modification consiste à détecter le démarrage de la sirène et de déclencher un automatisme qui lui envoie un e-mail et un SMS (via un module qui supporte le 4G).

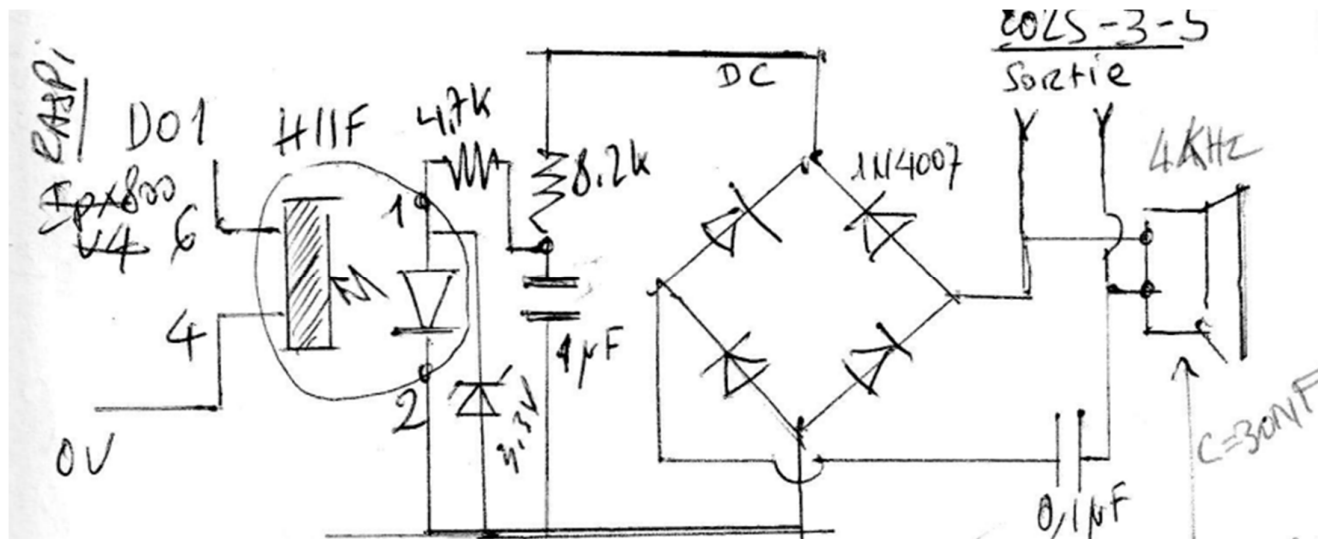
## Mesure

Le dessin ci-après montre le signal envoyé sur le haut-parleur de la sirène intérieure dans mon cas (où il faut se brancher). Le signal fait donc 62V efficace à 4.3 KHz comme l'indique la capture de l'oscilloscope ci-après.



## Le module

Le schéma suivant permet de commander une entrée digitale dans mon cas un GPIO d'un RASPI et une entrée de l'IPX800 (automatisme qui gère un module 4G qui permet sous condition de transmettre un SMS et aussi d'autres actions spécifiques).



Le pont de diodes redresse le signal et une adaptation qui n'altère pas le fonctionnement de la sirène, permet de piloter le transistor MOSFET TLP3546 type photo coupleur. De cette manière on a une isolation complète par rapport au circuit de l'alarme.

## Le RASPI pour les e-mails

Au niveau du RASPI un programme Python surveille l'entrée D01 et envoi un e-mail de test tous les jours, et un e-mail d'alerte en cas de déclenchement de l'alarme.

## L'envoi de SMS via un module dédié

L'envoi de SMS se fait dans mon cas avec le module Extension X-GSM 4G à 140° faisant partie de mes automatismes IPX800 de GCE.

Mais il existe des modules complètement indépendants que l'on peut rajouter sans autre complément mis à part une alimentation, par exemple chez GCE le X-VIGI à 228°

[https://gce-electronics.com/fr/accueil/2060-390-x-vigi.html#/97-modele-sans\\_temperature](https://gce-electronics.com/fr/accueil/2060-390-x-vigi.html#/97-modele-sans_temperature)

## RASPI pour SMS

Ce n'est pas le seul, et il est aussi possible d'envisager de mettre un module SMS sur le RASPI.

Voilà