

# Les Astuces du Technicien

## Programmer une télécommande Keytis<sup>NS</sup> ou une commande murale radio sur un moteur tubulaire RTS

(ex: volet roulant)

Moteurs concernés :

Moteurs tubulaires radio RTS  
et tubulaires filaires avec récepteur RTS déporté.



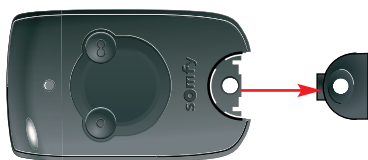
Commencer par "réveiller" le moteur concerné par un appui de 3 secondes sur PROG au dos de la commande individuelle déjà attribuée au moteur. Puis :

COMPATIBILITÉ RTS

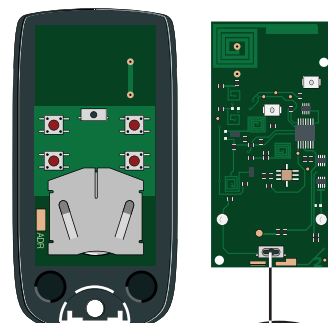
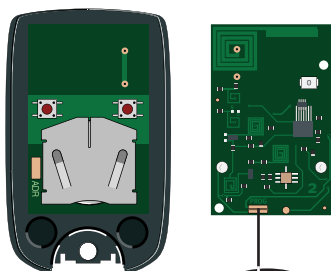
### Keytis<sup>NS</sup>2

### Keytis<sup>NS</sup>4

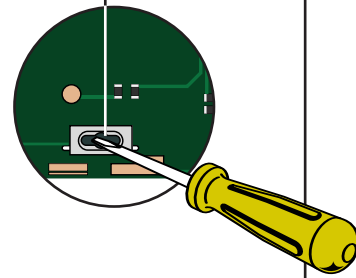
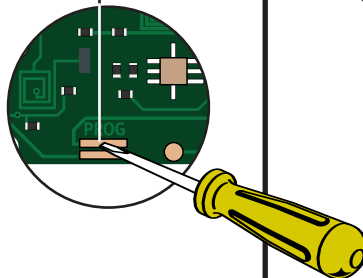
- 1 Retirer le clip de personnalisation de la télécommande et retirer le couvercle.



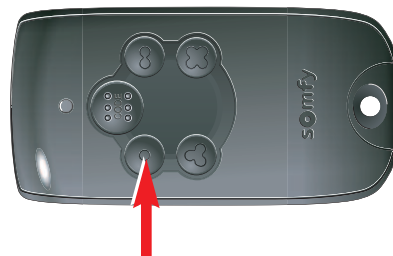
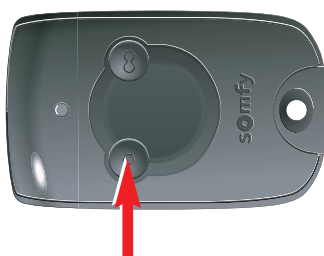
- 2 La plage "Prog" se trouve au dos de la carte électronique de la télécommande Keytis<sup>NS</sup>.



- 3 A l'aide d'un tournevis, faire un contact (Keytis<sup>NS</sup>2) ou appuyer (Keytis<sup>NS</sup>4) sur la plage PROG => la led clignote.



- 4 Dans les 10 secondes, appuyer sur la touche de la télécommande que vous souhaitez mémoriser avec le moteur tubulaire.  
=> la led s'éteint et le moteur (ou récepteur) fait son feedback.  
La programmation est terminée.



Vous souhaitez en savoir plus...

- Formation en salle : "Les solutions pour portails".
- Service client : 0 820 374 374 0,09 €/min.